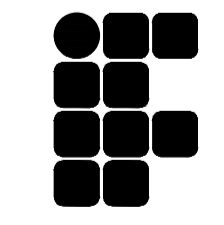
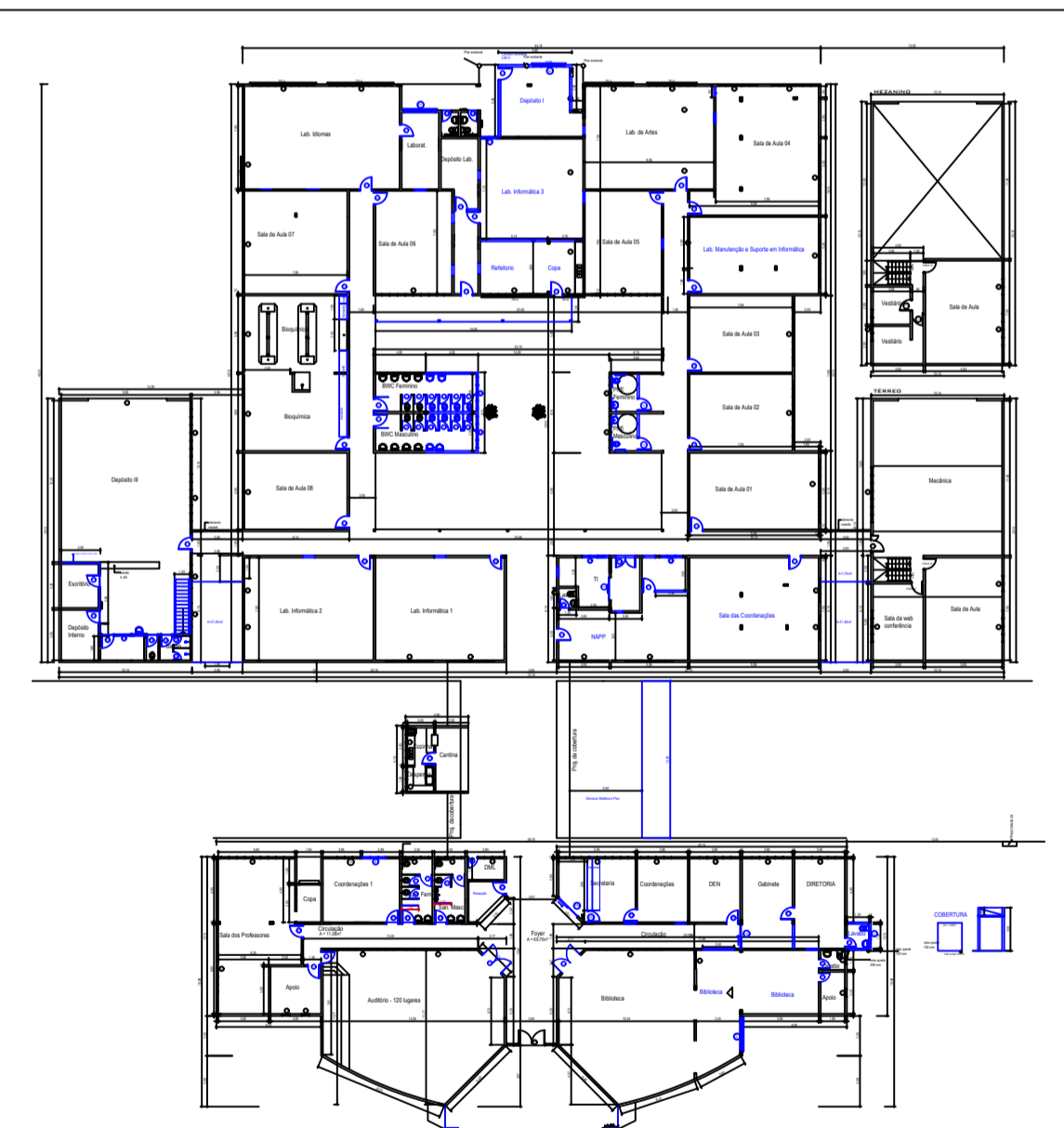


QUADRO ESQUADRIAS GERAL

PORTAS					
Nº	Q.	DIMENSÕES	ÁREA	TIPO	MATERIAL
P1	33	0,90 x 2,10	1,89	ABRIR	ALUMÍNIO
P2	08	0,90 x 2,10	1,89	ABRIR	ALUMÍNIO COM VIDRO
P3	07	0,70 x 2,10	1,47	ABRIR	ALUMÍNIO
P4	01	1,80 x 2,10+0,50	3,78	CORRER	VIDRO C/ BANDEIRA
P5	01	0,80 x 1,20	0,96	VAI E VEM	ALUMÍNIO
P6	15	0,70 x 1,60	1,12	ABRIR	ALUMÍNIO
P7	02	0,90 x 1,60	1,44	ABRIR	ALUMÍNIO
P8	01	2,00 x 2,10	4,20	CORRER	PORTA DE VIDRO - REAPROVEITADA
P9	01	1,50 x 2,10	3,15	ABRIR	2 FOLHAS DE ALUMÍNIO
P10	01	1,50 x 2,10	3,15	ABRIR	VIDRO TEMPERADO INCOLOR 10mm
P11	01	3,85x2,10+0,60	10,40	CORRER	VIDRO TEMPERADO INCOLOR 10mm
P12	01	6,00 x 5,50	33,00	CORRER	METÁLICA
P13	02	0,60 x 1,60	0,96	ABRIR	ALUMÍNIO
P14	02	0,90 x 2,10	1,89	ABRIR	ALUMÍNIO - PNE
P15	02	0,80 x 2,10	1,68	ABRIR	ALUMÍNIO
P16	02	2,00 x 2,10	4,20	ABRIR	2 FOLHAS DE ALUMÍNIO
P17	01	1,50 x 2,10	3,15	ENROLAR	AGO

JANELAS					
Nº	Q.	DIMENSÕES	PEITORIL	ÁREA	FUNCIONAMENTO
J1	15	4,80 x 1,50	1,20	7,20	BANDEIRA DE 0,60cm MAXIM-ARCORRER 0,90cm
J2	09	3,60 x 1,50	1,20	5,40	MAXIM-AR
J3	09	3,60 x 1,40	4,10	5,04	BASCULANTE FIXA
J4	10	2,40 x 1,50	1,20	3,60	BANDEIRA DE 0,60cm MAXIM-AR -CORRER 0,90cm
J5	01	4,80 x 0,60	2,10	2,88	MAXIM-AR
J5A	03	4,80 x 0,60	2,80	2,88	CORRER
J6	03	1,80 x 1,50	1,20	2,70	BANDEIRA DE 0,60cm MAXIM-AR -CORRER 0,90cm
J7	02	3,60 x 0,60	2,10	2,16	MAXIM-AR
J8	00	1,20 x 1,50	1,20	1,80	BANDEIRA DE 0,60cm MAXIM-AR -CORRER 0,90cm
J9	04	2,40 x 0,60	1,80	1,44	MAXIM-AR
J9A	07	2,40 x 0,60	1,50	1,44	MAXIM-AR
J10	04	1,80 x 0,60	2,10	1,08	MAXIM-AR
J10A	02	1,80 x 0,60	2,00	1,08	MAXIM-AR
J11	00	1,20 x 0,60	1,80	0,72	MAXIM-AR
J11A	01	1,20 x 0,60	2,10	0,72	MAXIM-AR
J12	07	0,60 x 0,60	2,10	0,36	MAXIM-AR
J13	01	1,20 x 1,20	0,90	1,44	CORRER
J14	01	1,50 x 1,20	0,90	1,80	CORRER



**INSTITUTO FEDERAL
MATO GROSSO
TANGARÁ DA SERRA**

OBRA	Reforma - Bloco Laboratórios		
PROPRIETÁRIO	INSTITUTO FEDERAL DE EDUCAÇÃO, CIÊNCIA E TECNOLOGIA DE MATO GROSSO		
LOCAL	Rua 28, Nº 980 Vila Horizonte Tangará da Serra		
AUTOR DO PROJETO	Engenheiro Civil Dercídio Fava Marchezini CREA-MT 06279/D		
RESPONSÁVEL TÉCNICO			
Escala indicada	Assunto	Área: Reforma 2926,12 m ²	FOLHA Nº
Data	Planta Baixa	Ampliada 139,04 m ²	1/4

1 PLANTA BAIXA - LABORATÓRIOS
Escala 1:100